

## R-412

### Válvula de reinicio de 4 vías

#### Características:

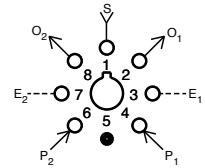
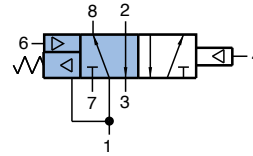
- El indicador muestra la válvula en la posición sombreada
- Construcción con microbrecha - acción instantánea y sin pérdidas
- Diseño equilibrado permite control de velocidad en escapes
- Función restablecer permite un diseño de circuito a prueba de fallas

#### Desempeño:

**Flujo:** 9 scfm a 100 psig  
**Presión piloto mínima:** 20 psig  
**Temperatura:** 32 a 180 °F  
**Presión de trabajo:** 0 a 150 psig



#### Entrada única



#### Descripción:

R-412 es una válvula de 5 puertos, 4 vías, doble pilotada, con todas las vías y escapes roscados, 2 posiciones con un resorte especial con retracción por aire que regresa la válvula a una posición definida cuando el aire de entrada está apagado. Esta función de "memoria" es ideal para circuitos en los que se requiere una po-

sición inicial definida en caso de que el suministro de aire falle y luego vuelva inesperadamente. Cuando hay presión en el puerto uno, el piloto del resorte comprime el resorte y lo mantiene fuera del recorrido: la válvula funciona normalmente como una válvula doble pilotada de 4 vías idéntica a la R-402.

## R-421

### Válvula de 3 posiciones, 4 vías

#### Características:

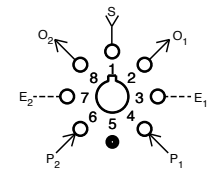
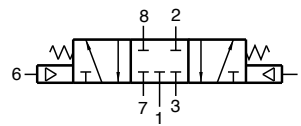
- Construcción con microbrecha - acción instantánea y sin pérdidas
- Tres posiciones
- Diseño equilibrado permite control de velocidad en escapes

#### Desempeño:

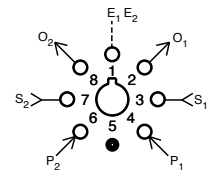
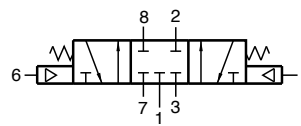
**Flujo:** 9 scfm a 100 psig  
**Presión piloto mínima:** 40 psig  
**Temperatura:** 32 a 180 °F  
**Presión de trabajo:** 0 a 150 psig



#### Entrada única



#### Entrada doble



#### Descripción:

R-421 es una válvula de 4 vías, 3 posiciones, con resorte y con todas las vías y escapes roscados. En la posición central, todos los

puertos están bloqueados. Es ideal para posicionamiento aproximado y para mantener la posición de cilindros neumáticos.